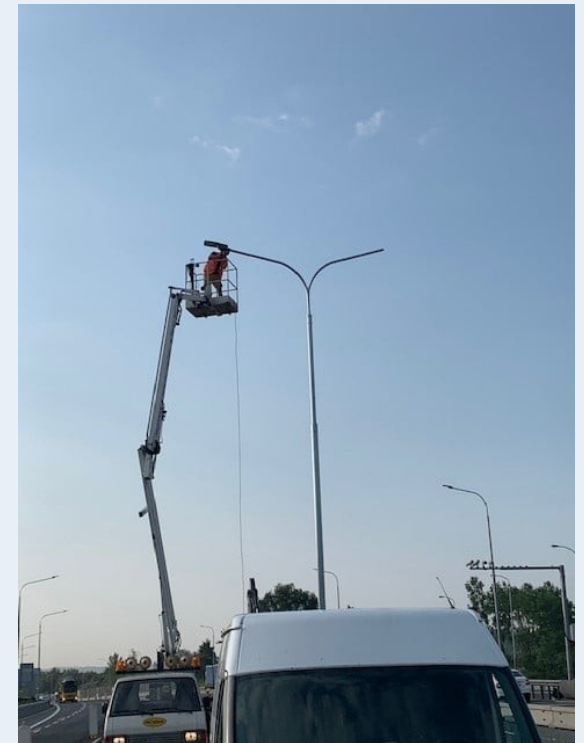


Praktické zkušenosti z výstavby ITS z pohledu technického dozoru investora



ITS a C-ITS a jejich plánovaná podpora v OPD3,
IROP2 a CEF Transport 2

23.11.2021

Jiří Bartoň, Sdružení pro dopravní telematiku

Obsah (20 *min?!)*

- Úvodní úvaha
- Kvalifikační předpoklady
- Praktické znalosti
- Současná situace - střet s realitou stavby
- fotopříloha



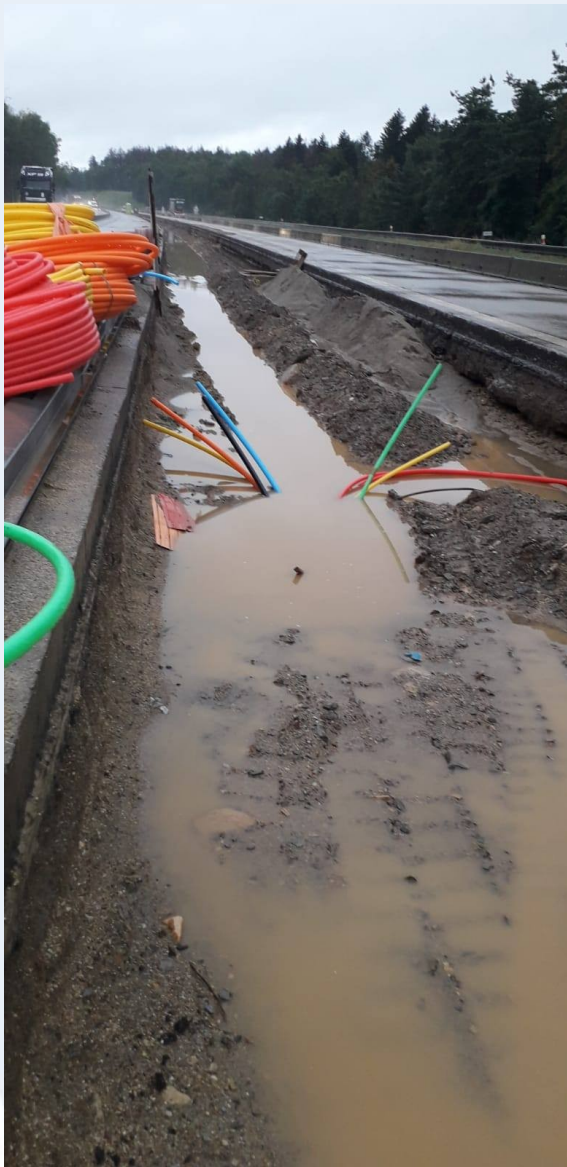
Kvalifikační předpoklady



- **vzdělání:** min. SŠ nebo VŠ, obor technického směru, např. FE, FD
- **praxe:** délka v oboru s vazbou na vzdělání
- **Vyhláška č. 50/1978 Sb. (oOZvE), §**
- **Autorizace ČKAIT:** obor TZS
- **Referenční stavby: !?**



Praktické znalosti



- Vycházející z osobní zkušenosti
- VDPSPK MD ČR
- Smluvní podmínky FIDIC (červená, žlutá kniha)
- Smluvní podmínky konkrétní stavby včetně všech příloh
- **Technické předpisy ŘSD:** PPK ITS, PPK KAB, PPK PDZ ...
<https://www.rsd.cz/wps/portal/web/technicke-predpisy/PPK-a-dopravni-znacení>
- PD s vazbou na normy a závazné dokumenty

Současná situace - střet s realitou stavby

- ITS stavba - speciální
 - Spíše výjimečná situace

Dopravní stavba jako celek:

- ITS jsou součástí stavby jako celku
- Integrováno dle rozložení SO
- SO 400, SO 100
- Fin. objem ze stavby (1,5-5)%



Fotopříloha



Fotopříloha



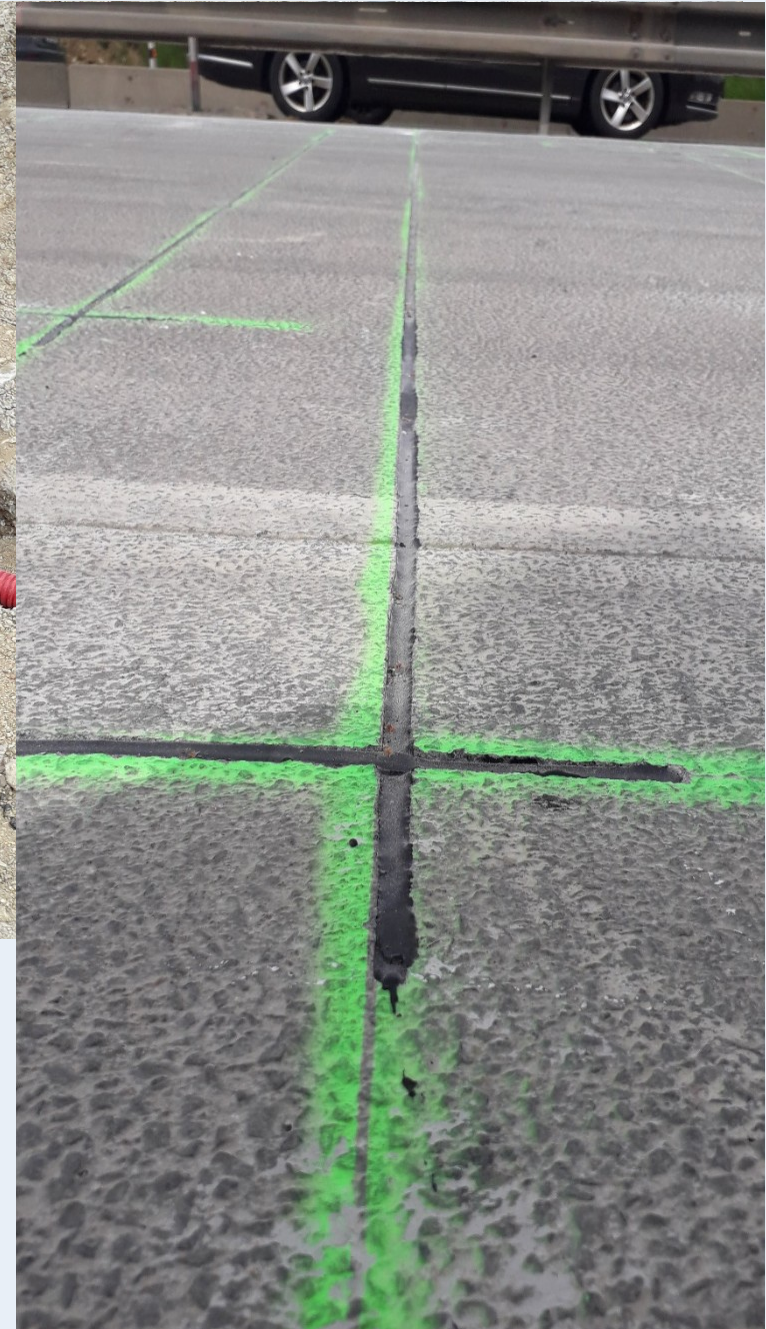
Fotopříloha



Fotopříloha



Fotopříloha



Fotopříloha



Fotopříloha



Fotopříloha



Fotopříloha



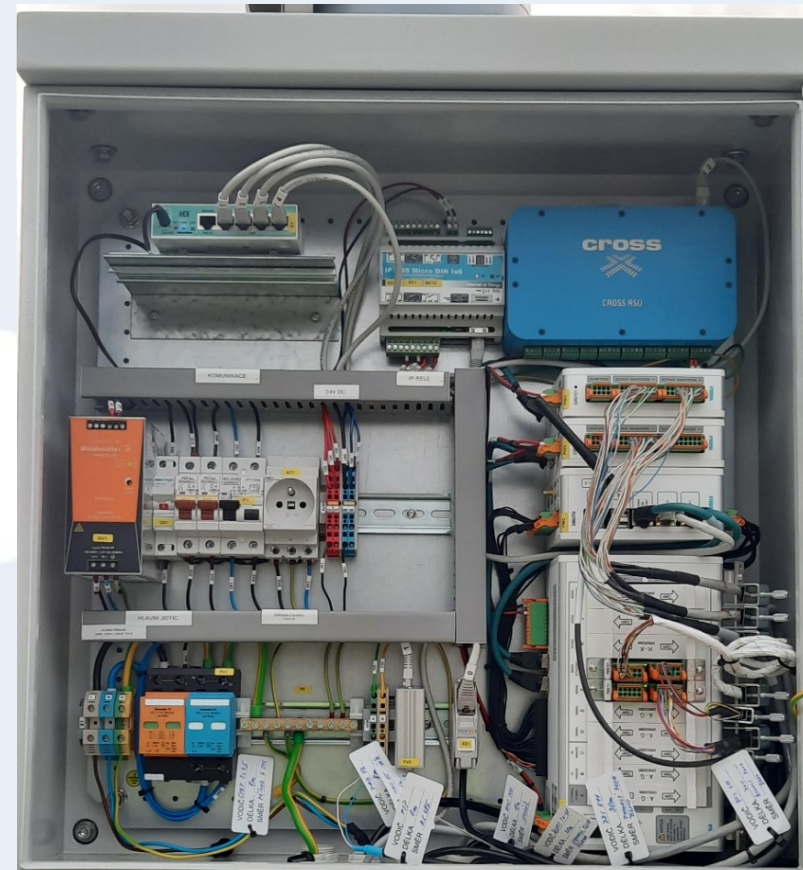
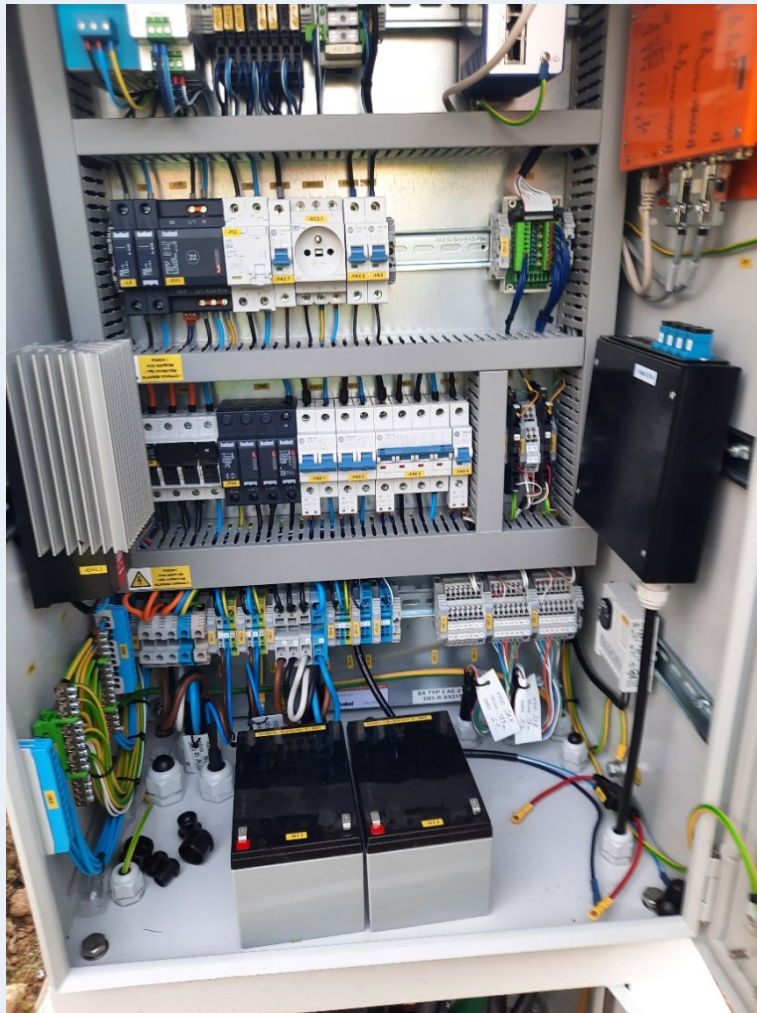
Fotopříloha



Fotopříloha



Fotopříloha



Fotopříloha





Děkuji za pozornost

Jiří Bartoň

Člen prezident Sdružení
pro dopravní telematiku

www.sdt.cz

jbarton@jbarton.eu

REBUT s.r.o.

www.rebut.cz

barton@rebut.cz